



ФЕДЕРАЛЬНАЯ СЛУЖБА  
ГОСУДАРСТВЕННОЙ СТАТИСТИКИ

# СРАВНИТЕЛЬНАЯ ХАРАКТЕРИСТИКА СОЦИАЛЬНО-ЭКОНОМИЧЕСКОГО ПОЛОЖЕНИЯ ОБЛАСТЕЙ, ВХОДЯЩИХ В ЦЕНТРАЛЬНО- ЧЕРНОЗЕМНЫЙ ЭКОНОМИЧЕСКИЙ РАЙОН И ВОРОНЕЖСКОЙ ОБЛАСТИ



январь-март 2023 года



ФЕДЕРАЛЬНАЯ СЛУЖБА  
ГОСУДАРСТВЕННОЙ СТАТИСТИКИ

# СРАВНИТЕЛЬНАЯ ХАРАКТЕРИСТИКА СОЦИАЛЬНО- ЭКОНОМИЧЕСКОГО ПОЛОЖЕНИЯ

ОБЛАСТЕЙ, ВХОДЯЩИХ  
В ЦЕНТРАЛЬНО-ЧЕРНОЗЕМНЫЙ  
ЭКОНОМИЧЕСКИЙ РАЙОН  
И ВОРОНЕЖСКОЙ ОБЛАСТИ

январь-март 2023 года

- 01 Территория и численность населения
- 02 Демографическая ситуация
- 03 Денежные доходы и трудовые ресурсы
- 04 Оборот предприятий и индексы промышленного производства
- 05 Жилищное строительство
- 06 Сельское хозяйство
- 07 Рынки товаров и услуг
- 08 Финансовая деятельность предприятий





# ВОРОНЕЖСКАЯ ОБЛАСТЬ И РЕГИОНЫ ЦЧР

## Площадь территории

**52,2** тыс. кв. км  
Воронежская область

**27,1** тыс. кв. км  
Белгородская область

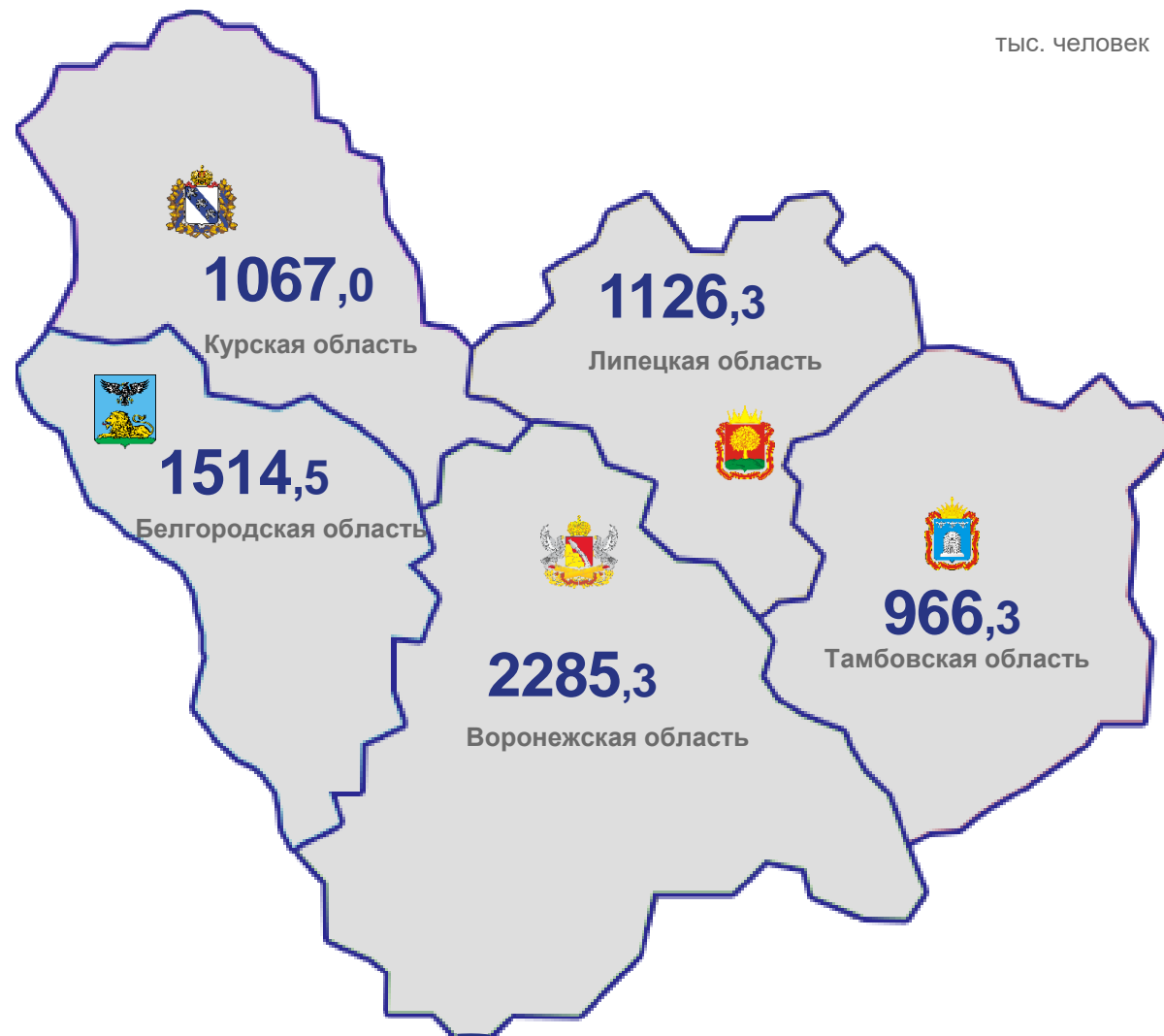
**24,0** тыс. кв. км  
Липецкая область

**30,0** тыс. кв. км  
Курская область

**34,5** тыс. кв. км  
Тамбовская область

## Оценка численности постоянного населения на 1 января 2023 года

тыс. человек





# ДЕМОГРАФИЧЕСКАЯ СИТУАЦИЯ

ЯНВАРЬ-ФЕВРАЛЬ 2023 ГОДА

Естественная  
убыль, человек

Миграционный прирост,  
на 10000 человек населения

**-2988**

Воронежская область

**+30,7**

**-1854**

Белгородская область

**-14,5**

**-1473**

Липецкая область

**-5,6**

**-1484**

Курская область

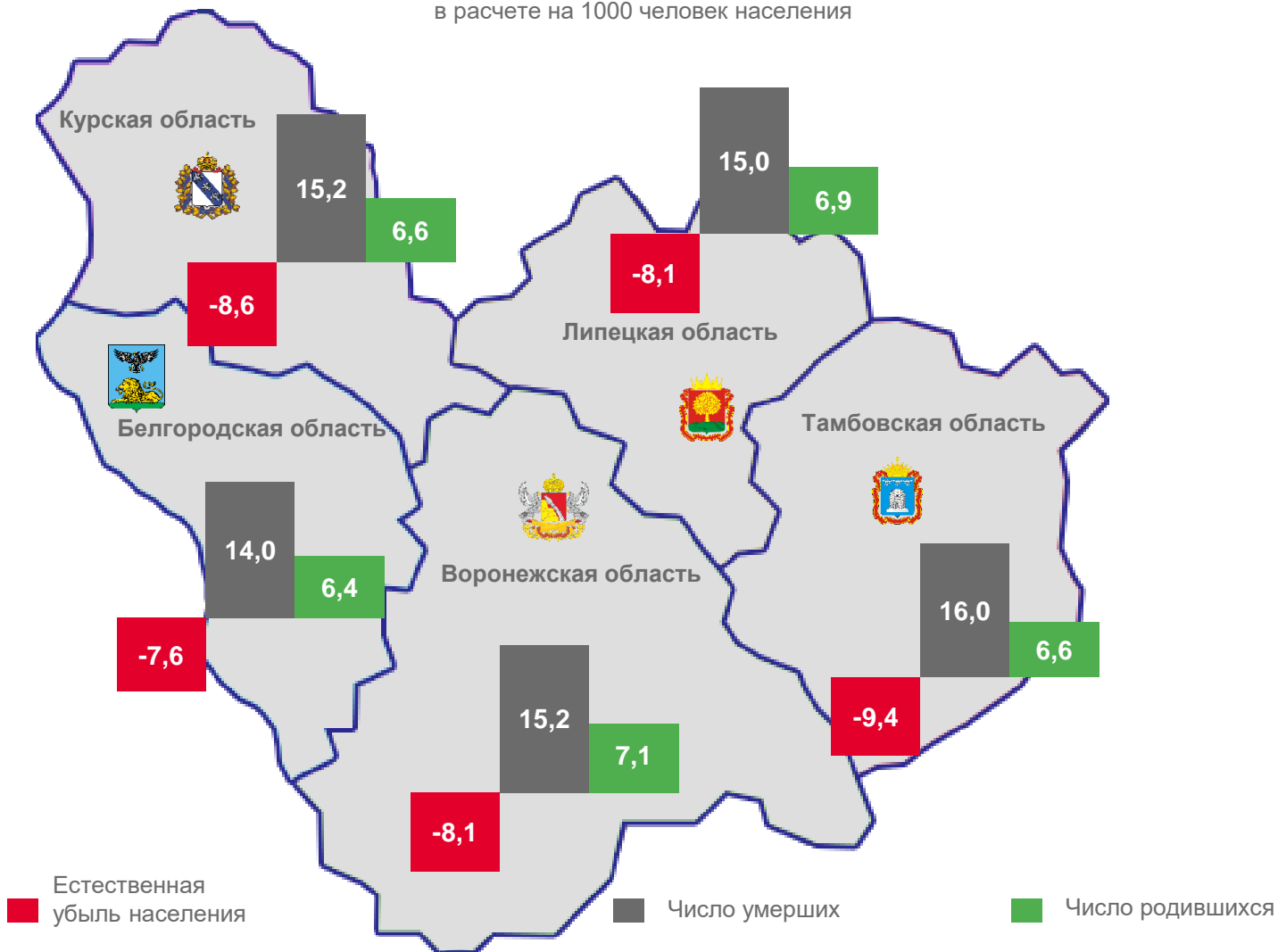
**+2,9**

**-1474**

Тамбовская область

**+27,4**

Коэффициенты естественного движение населения,  
в расчете на 1000 человек населения





# ДЕНЕЖНЫЕ ДОХОДЫ И ТРУДОВЫЕ РЕСУРСЫ

ФЕВРАЛЬ 2023 ГОДА

Среднемесячная номинальная начисленная заработная плата работников, рублей

Реальная заработная плата, к соответствующему периоду предыдущего года

**47264,7**

Воронежская область

**104,9%**

**47325,8**

Белгородская область

**99,6%**

**45232,2**

Липецкая область

**98,2%**

**45936,4**

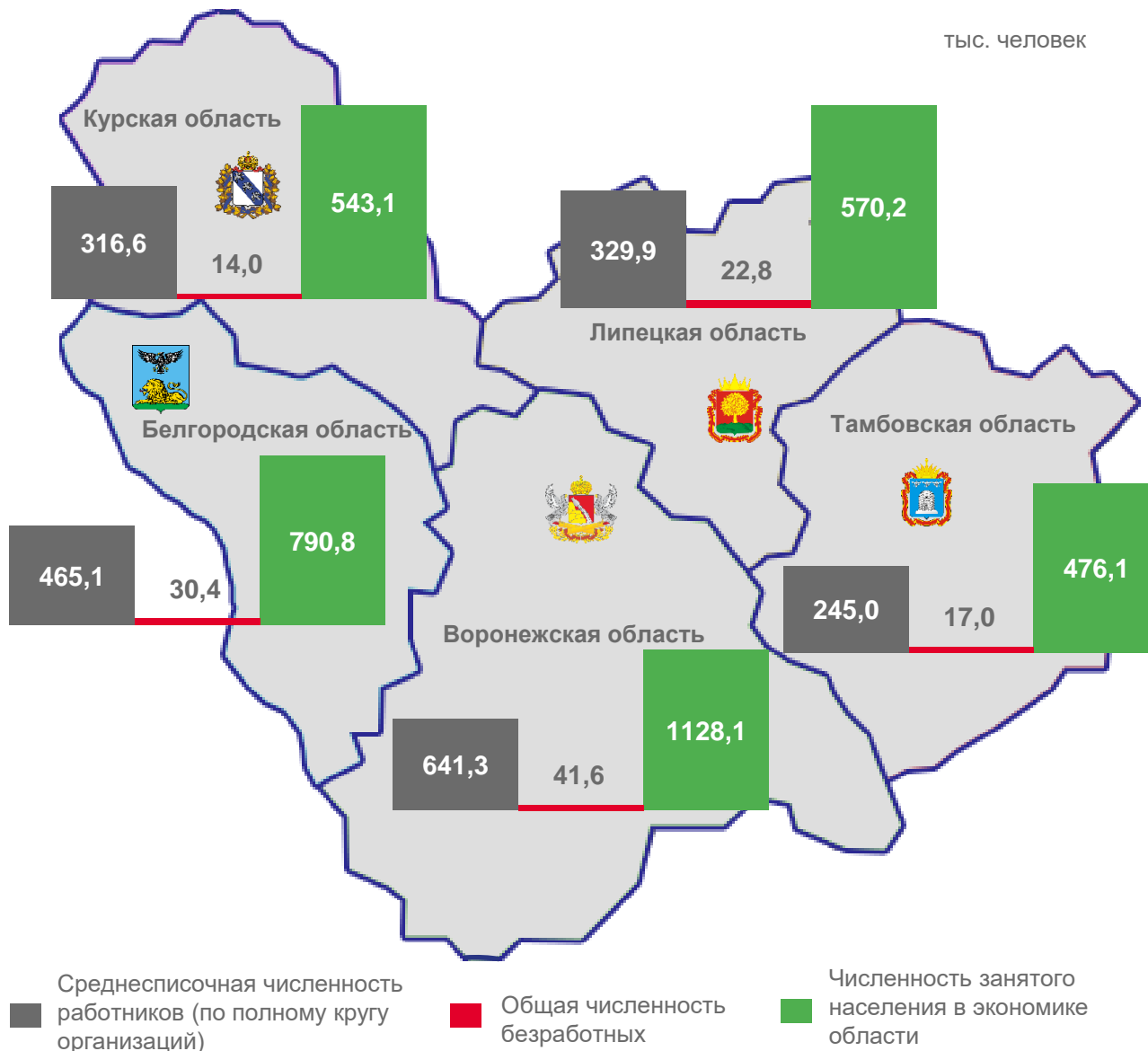
Курская область

**105,5%**

**38870,6**

Тамбовская область

**107,4%**





# ИНДЕКСЫ ЦЕН И ТАРИФОВ ПО ОБЛАСТЯМ ЦЧР

МАРТ 2023 ГОДА

## Индекс потребительских цен (ИПЦ) и тарифов на товары и услуги

к предыдущему месяцу

к декабрю предыдущего года

**100,2%**

**101,3%**

Воронежская область

**100,1%**

**101,6%**

Белгородская область

**100,2%**

**101,0%**

Липецкая область

**100,3**

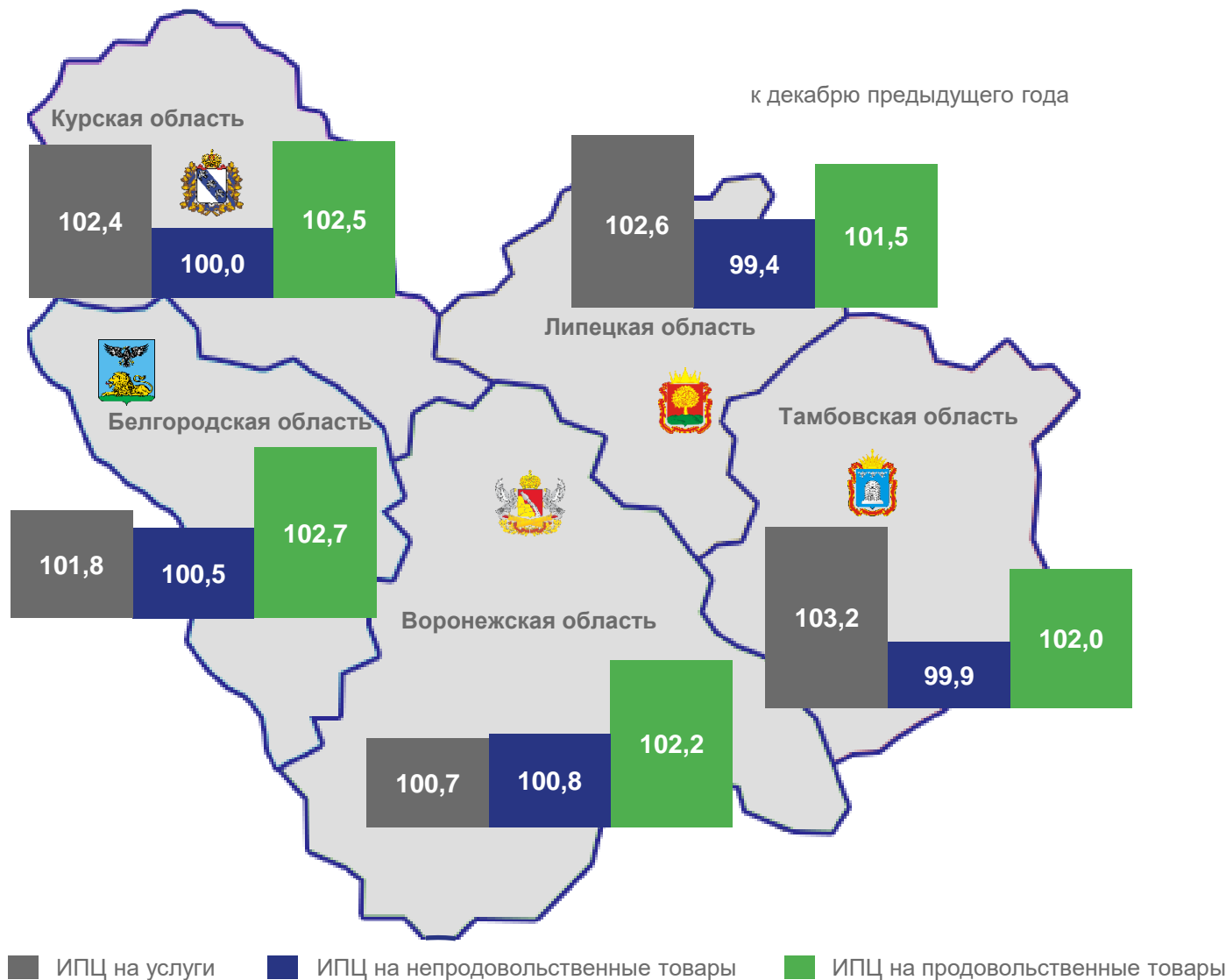
**101,5**

Курская область

**100,3**

**101,5**

Тамбовская область





# ОБОРОТ ПРЕДПРИЯТИЙ И ОРГАНИЗАЦИЙ

## Оборот организаций

**813,8** млрд рублей

Воронежская область

**723,2** млрд рублей

Белгородская область

**515,2** млрд рублей

Липецкая область

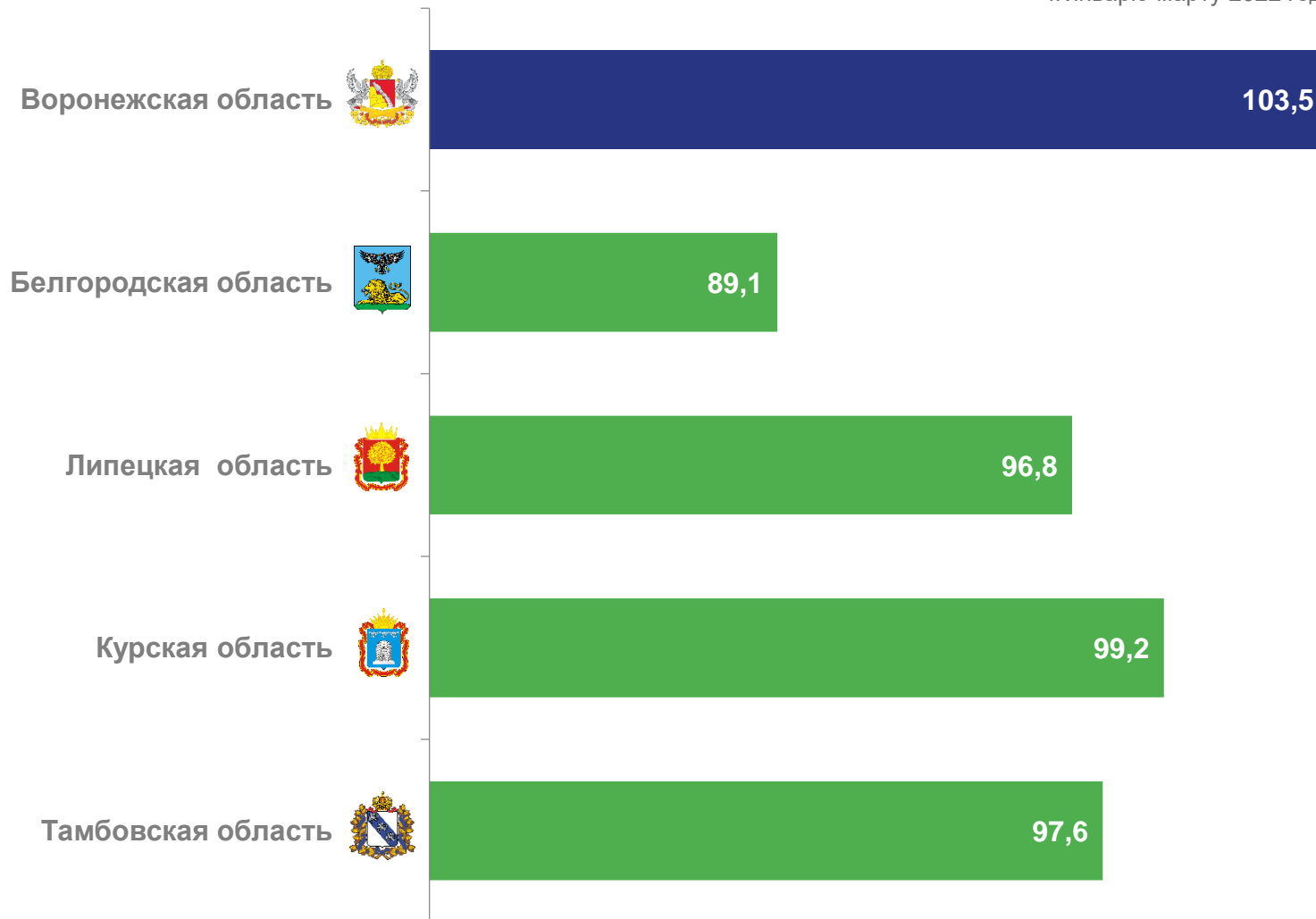
**338,0** млрд рублей

Курская область

**218,2** млрд рублей

Тамбовская область

в процентах январь-март 2023 года  
к январю-марту 2022 года





# ИНДЕКСЫ ПРОМЫШЛЕННОГО ПРОИЗВОДСТВА ПО ОБЛАСТЯМ ЦЧР В СРАВНЕНИИ С РФ

Индекс промышленного производства РФ

**101,2%**

март 2023 года  
к марту 2022 года

**99,1%**

январь-март 2023 года  
к январю-марту 2022 года

Индекс промышленного производства  
по Воронежской области

январь-март 2023 года к январю-марту 2022 года

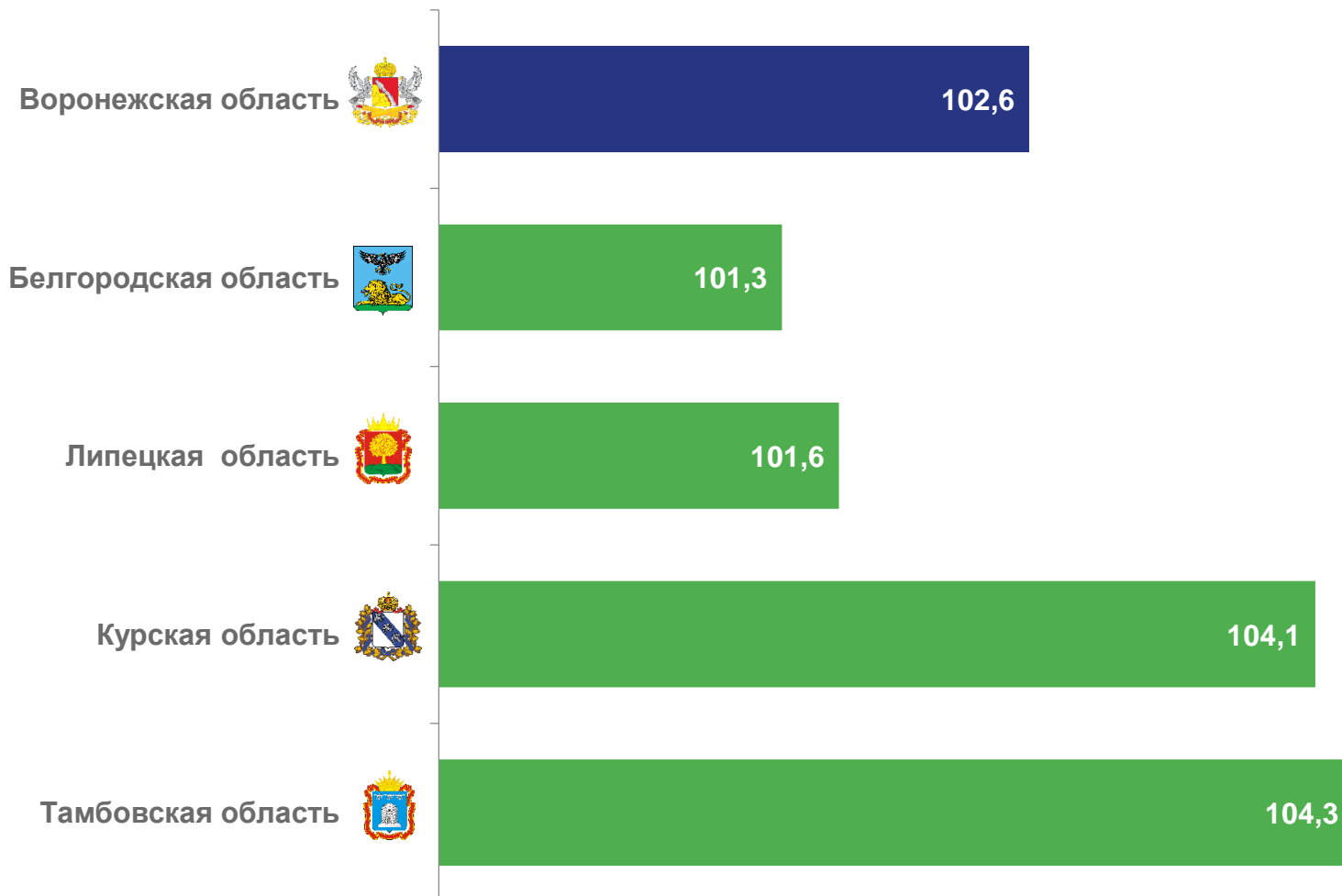
**2** субъекта ЦЧР

значение показателя **больше**,  
чем по Воронежской области

**2** субъекта ЦЧР

значение показателя **меньше**,  
чем по Воронежской области

январь-март 2023 года к январю-марту 2022 года







# ИНДЕКСЫ ПРОМЫШЛЕННОГО ПРОИЗВОДСТВА ПО ОБЛАСТЯМ ЦЧР

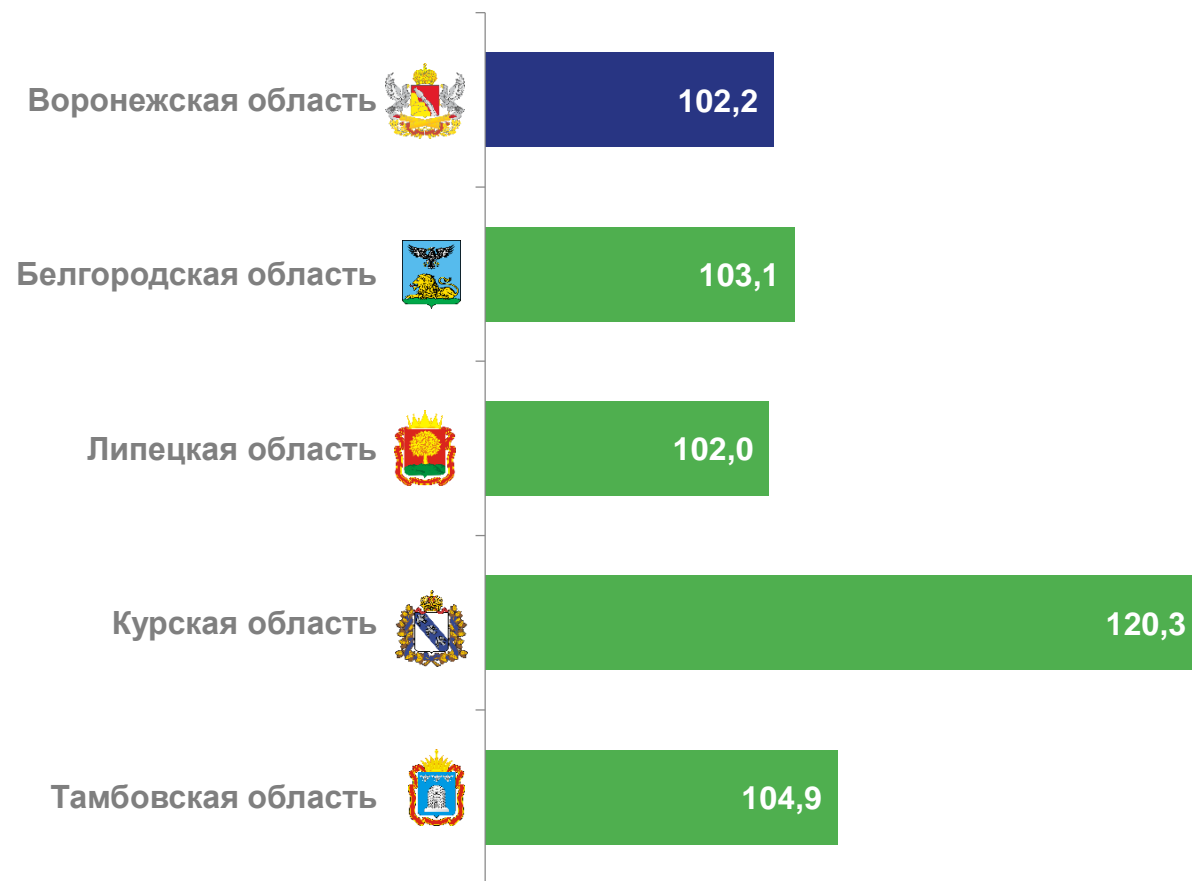
ЯНВАРЬ-МАРТ 2023 ГОДА К ЯНВАРЮ-МАРТУ 2022 ГОДА



Индексы промышленного производства  
по ОКВЭД «Добыча полезных ископаемых»



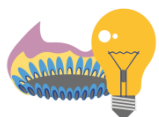
Индексы промышленного производства  
по ОКВЭД «Обработывающие производства»





# ИНДЕКСЫ ПРОМЫШЛЕННОГО ПРОИЗВОДСТВА ПО ОБЛАСТЯМ ЦЧР

ЯНВАРЬ-МАРТ 2023 ГОДА К ЯНВАРЮ-МАРТУ 2022 ГОДА



Индексы производства  
по ОКВЭД «Обеспечение электрической энергией,  
газом и паром; кондиционирование воздуха»



Индексы производства  
по ОКВЭД «Водоснабжение; водоотведение, организация  
сбора и утилизации отходов, деятельность по  
ликвидации загрязнений»





# ВВОД В ДЕЙСТВИЕ ОБЩЕЙ ПЛОЩАДИ ЖИЛЫХ ДОМОВ<sup>1)</sup>

ЯНВАРЬ-МАРТ 2023 ГОДА

▼ **82,9%** к январю-марту 2022 года

Воронежская область

▼ **99,3%** к январю-марту 2022 года

Белгородская область

▲ **155,0%** к январю-марту 2022 года

Липецкая область

▲ **134,0%** к январю-марту 2022 года

Курская область

▲ **119,6%** к январю-марту 2022 года

Тамбовская область

ТЫС. КВ М



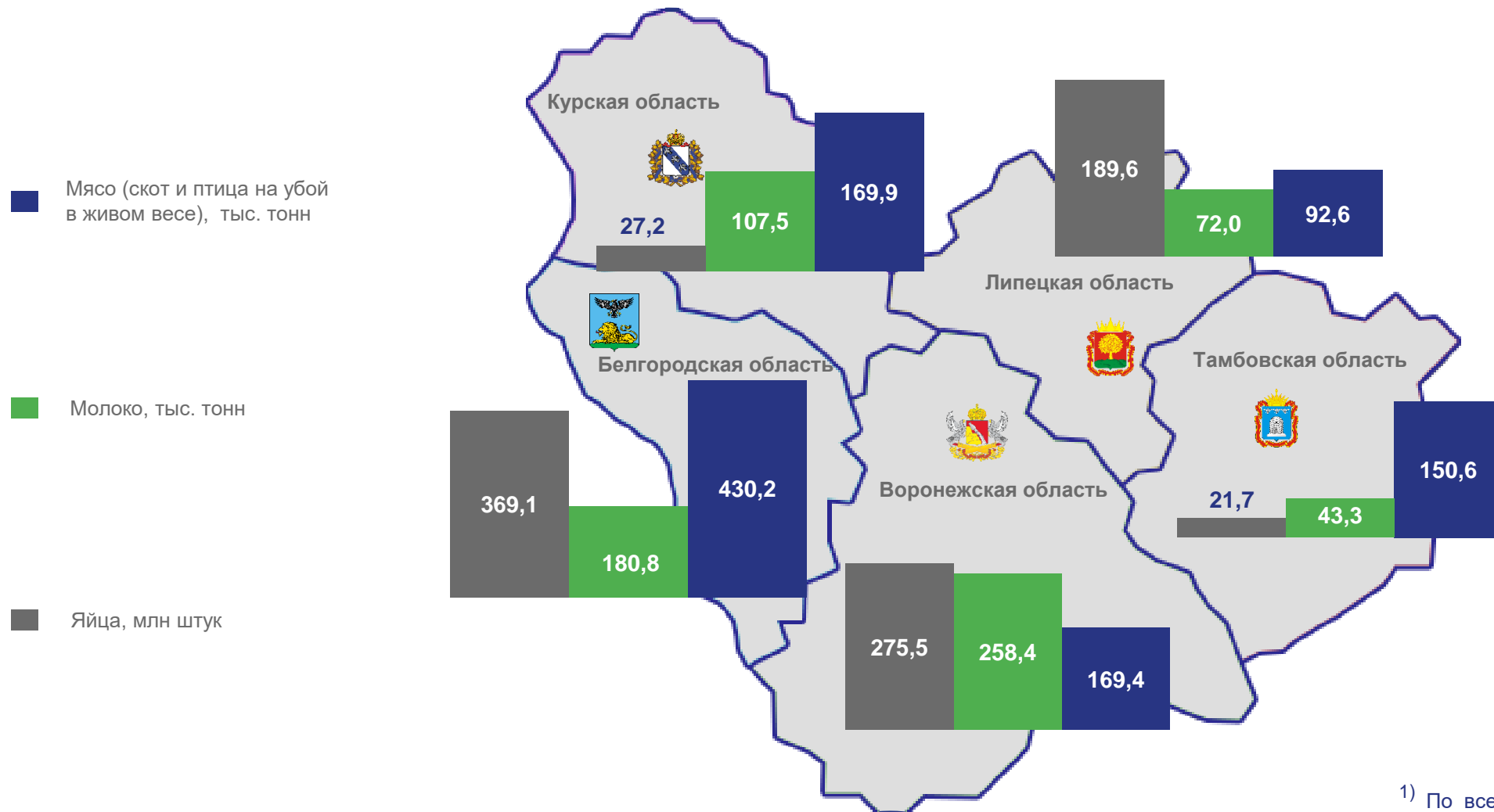
<sup>1)</sup> С учетом жилых домов, построенных на земельных участках для ведения садоводства.





# ПРОИЗВОДСТВО ОТДЕЛЬНЫХ ВИДОВ СЕЛЬСКОХОЗЯЙСТВЕННОЙ ПРОДУКЦИИ ПО ОБЛАСТЯМ ЦЧР<sup>1)</sup>

ЯНВАРЬ-МАРТ 2023 года



<sup>1)</sup> По всем категориям хозяйств.





# РОЗНИЧНАЯ ТОРГОВЛЯ

ЯНВАРЬ-МАРТ 2023 ГОДА

## Оборот розничной торговли

к соответствующему периоду  
предыдущего года

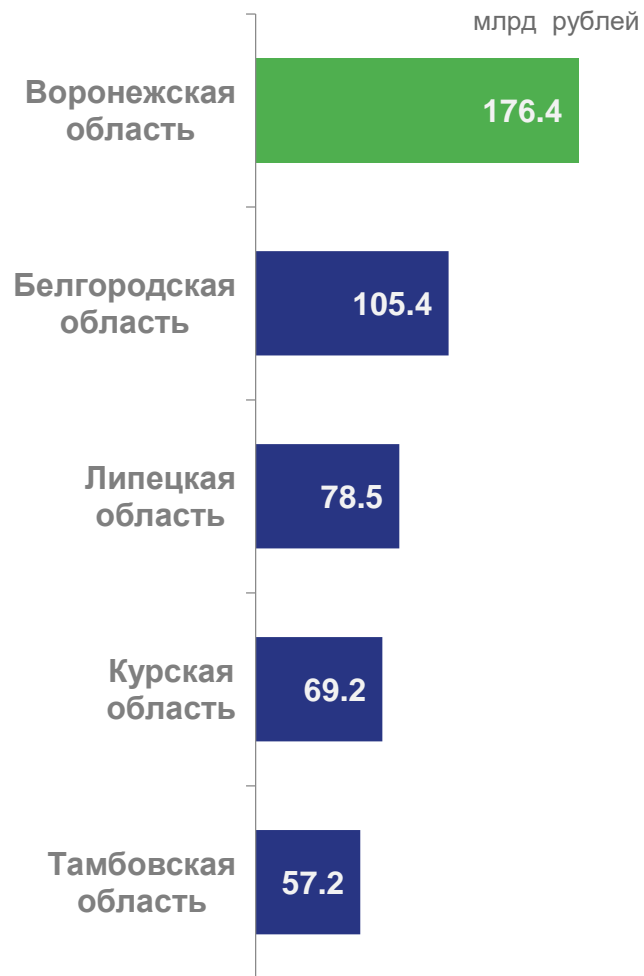
▼ **94,3%**

▼ **90,7%**

▼ **92,7%**

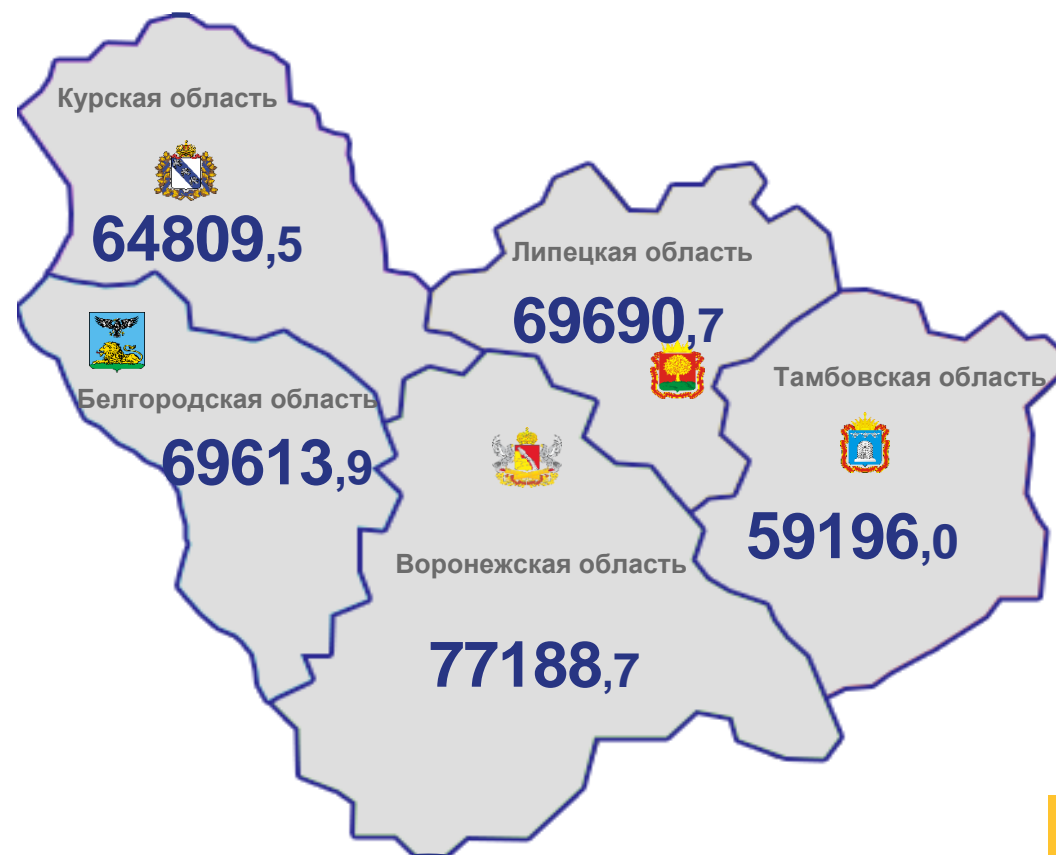
▼ **95,1%**

▼ **90,9%**



## Оборот розничной торговли на душу населения

рублей



# ПЛАТНЫЕ УСЛУГИ НАСЕЛЕНИЮ

ЯНВАРЬ-МАРТ 2023 ГОДА



## Объем платных услуг населению

в %, к соответствующему периоду  
предыдущего года

▲ 101,8

▼ 105,0

▼ 97,4

▲ 100,1

▲ 100,1

Воронежская  
область

млрд рублей

40,8

Белгородская  
область

29,9

Липецкая  
область

22,8

Курская  
область

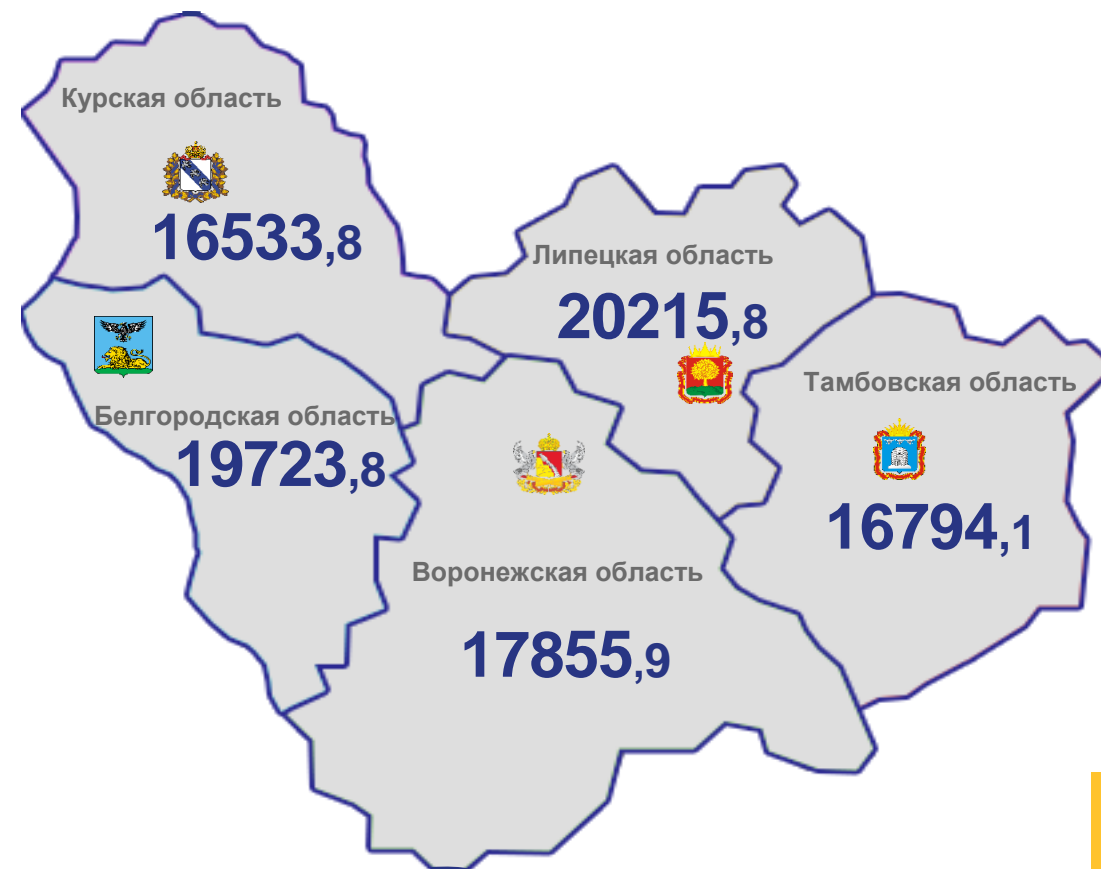
17,6

Тамбовская  
область

16,2

## Оборот платных услуг на душу населения

рублей





# ОБОРОТ ОБЩЕСТВЕННОГО ПИТАНИЯ ПО ОБЛАСТЯМ ЦЧР

ЯНВАРЬ-МАРТ 2023 ГОДА

## Оборот общественного питания

в %, к соответствующему периоду  
предыдущего года

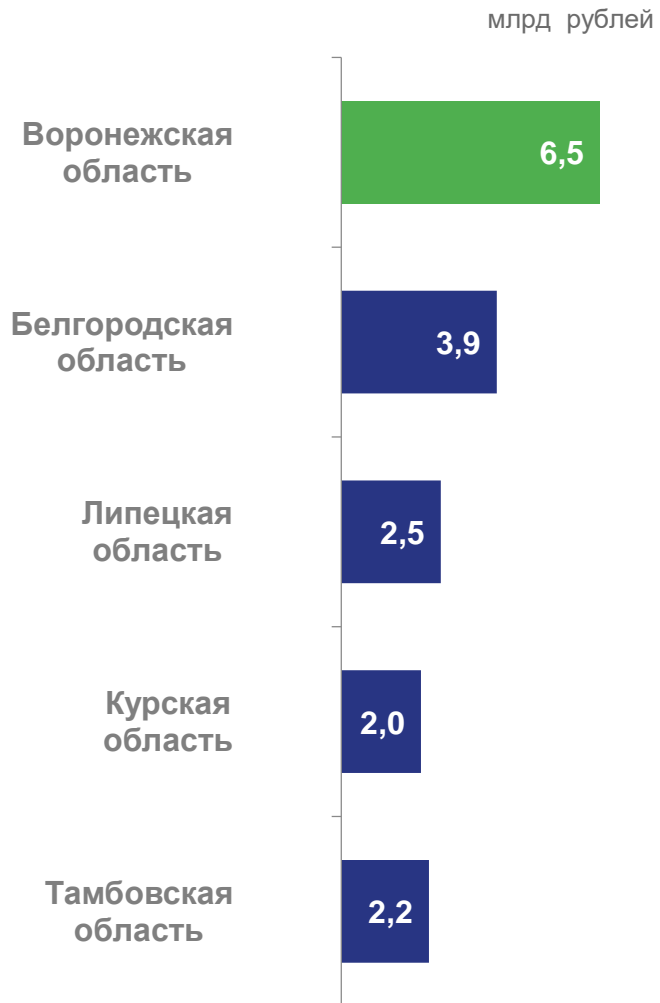
▲ 108,6

▲ 105,7

▼ 98,1

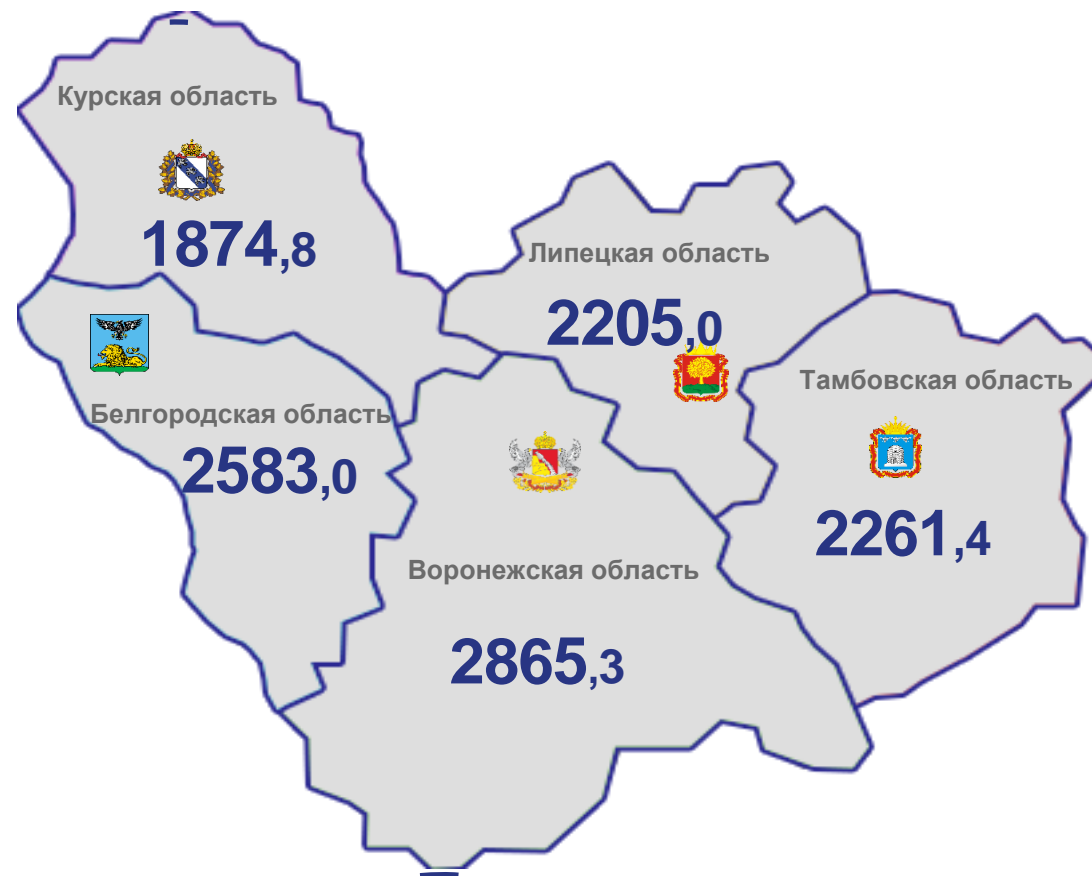
▲ 100,4

▼ 99,1



## Оборот общественного питания на душу населения

рублей





# ФИНАНСОВАЯ ДЕЯТЕЛЬНОСТЬ ПРЕДПРИЯТИЙ<sup>1)</sup>

ЗА ЯНВАРЬ-ФЕВРАЛЬ 2023 ГОДА

Удельный вес прибыльных предприятий

**76,5%**

Воронежская область

**74,5%**

Белгородская область

**68,2%**

Липецкая область

**69,9%**

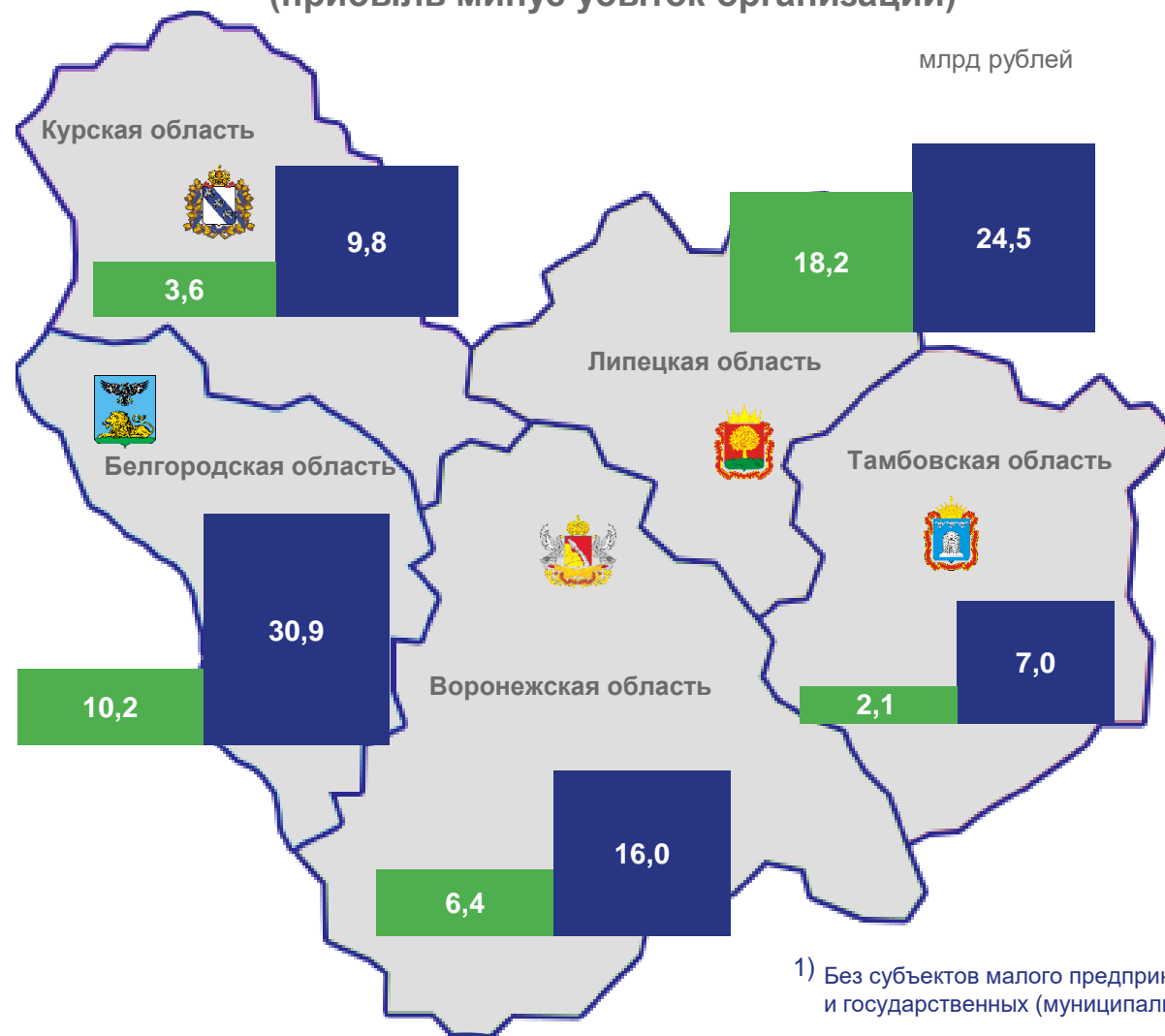
Курская область

**70,9%**

Тамбовская область

Сальдированный финансовый результат  
(прибыль минус убыток организаций)

млрд рублей



Сальдированный финансовый результат предприятий всех видов экономической деятельности

из него: сальдированный финансовый результат обрабатывающих производств

<sup>1)</sup> Без субъектов малого предпринимательства, банков, страховых организаций и государственных (муниципальных) учреждений

